

PELASTUS- JA TURVALLISUUSSUUNNITELMA



SISÄLLYS

1 TAPAHTUMAN KUVAUS	3
1.1. Tapahtuman nimi ja paikka	3
1.2. Vastuullinen järjestäjä.....	3
1.3. Osanottajamäärä, yleisö ja sivulliset.....	3
1.4. Ohjelman sisältö.....	3
2 VASTUU, LUVAT JA JÄRJESTYKSENVALVONTA	4
2.1. Johtaminen.....	4
2.2. Vakuutukset	4
2.3. Lupa- ja ilmoitusasiat	4
2.4. Järjestyksenvalvonta	4
3 TURVALLISUUS JA TOIMINTA HÄTÄTILANTEISSA.....	5
3.1. Ensiapu, lääkäripäivystys ja hätätoimintaohjeet	5
3.2. Ennakoitavat vaaratilanteet ja niihin varautuminen	5
3.3. Toiminta tapaturman tai onnettomuuden jälkeen.....	6
3.4. Tapahtuman keskeyttäminen ja evakuointi.....	6
4 TIEDOTUS, VIESTINTÄ JA ETUKÄTEISOHJEET	7
4.1. Ohjeet osallistujille.....	7
4.2. Toimitsijoiden ja muiden työntekijöiden osaaminen ja valmiudet	7
LIITE 1 KILPAILUALUEEN KARTTA	9
LIITE 2 KILPAILUN ALUSTAVA AIKATAULU	10
LIITE 3 KILPAILUN VASTUUHENKILÖT	13
LIITE 4 LIIKENTEEN OHJAUSUUNNITELMA	14
LIITE 5 HÄTÄTOIMINTAOHJE ONNETTOMUUKSISSA JA TAPATURMISSA	15
LIITE 6 ALKUSAMMUTUSVÄLINEIDEN JA SAMMUTUSPEITTEIDEN SIJAINTI.....	16

1 TAPAHTUMAN KUVAUS

1.1. Tapahtuman nimi ja paikka

Yleisurheilun SM-kilpailut P/T 14,15 Saarijärvellä 10.–12.8.2018. Tapahtumapaikka on Saarijärven keskusurheilukenttä, Valotie 5, 43100 Saarijärvi. Kilpailualueen kartta on liitteenä 1.

1.2. Vastuullinen järjestäjä

Tapahtuma on Suomen Urheiluliitto ry:n (SUL ry) alainen tapahtuma, jonka järjestelyoikeudet ja –vastuu on Saarijärven Pullistuksella.

1.3. Osanottajamäärä, yleisö ja sivulliset

Kolmepäiväisen tapahtuman aikana on arviolta 1000 osanottajaa, 250 toimitsijaa / tuomaria, 1500 valmentajaa, huoltajaa tai katsojaa

1.4. Ohjelman sisältö

Kilpailuohjelma on IAAF/SUL:n yleisurheilusääntöjen sekä SUL:n omien mestaruuskilpailusääntöjen ja ylituomarin antamien ohjeiden mukainen. Kilpailuaikataulu on nettisivuilla, käsiohjelmassa sekä kilpailupaikalla virallisella ilmoitustaululla.

Aikataulun suunnittelussa on kiinnitetty erityistä huomiota turvallisuuteen, jotta toisilleen vaaratilanteita aiheuttavat lajit eivät sattuisi samaan aikaan. Aikataulujen mahdollisesti venyessä esim. säätilan vuoksi, tehdään erityisjärjestelyjä turvallisuuden varmistamiseksi, mikäli kuitenkin joudutaan limittämään toisilleen vaarallisia lajeja. Kilpailun alustava aikataulu on liitteenä (liite 2).

2 VASTUU, LUVAT JA JÄRJESTYKSENVALVONTA

2.1. Johtaminen

Kilpailunjohtaja vastaa kilpailun läpiviemiseen liittyvistä asioista sekä välineiden ja kilpailupaikkojen kunnosta. Lajinjohtajat tarkastavat vielä välineiden kunnan suorituspaikoilla ja tarvittaessa myös kisan aikana. Järjestelytoimikunnan puheenjohtaja vastaa muusta tapahtumaan liittyvästä kuin kilpailuasioista. Kenttähenkilökunta vastaa kentän huollosta. Kilpailun vastuuhenkilöiden puhelinnumerot ovat liitteenä (liite 3).

2.2. Vakuutukset

Saarijärven Pullistuksella on vastuuvakuutus. Urheilijoiden vakuutukset ovat heidän omalla vastuullaan.

2.3. Lupa- ja ilmoitusasiat

Yleisötapahtumasta on tehty poliisille ilmoitus ja sen liitteenä on ollut pelastusviranomaisen tarkistama turvallisuussuunnitelma.

Saarijärven kaupungille on tehty tapahtuman liikenteenohjaussuunnitelma, jonka pohjalta rakennustarkastaja on myöntänyt luvan Saarijärven Pullistukselle muuttaa Urheilutie välillä Paavontie - Virastotie yksisuuntaiseksi ajalla 10. - 12.8.2018. Ajosuunta yksisuuntaisena on Paavontieltä – Virastotielle (liite 4). Urheilutien oikea reuna on tarkoitettu pysäköintiin. Saarijärven Pullistus on velvollinen asettamaan lain vaatimat liikennemerkkit.

Pohjoisen Keski-Suomen Ympäristötoimelle on tehty ilmoitus suuresta yleisötapahtumasta ja elintarvikkeiden tilapäisestä tarjoilusta.

2.4. Järjestyksenvalvonta

Järjestystä pitävät kenttäalueella liikenteestä ja turvallisuudesta vastaavan alaisuudessa järjestysmiehet, pysäköintipaikoilla ja väylillä liikenteenohjaajat ja lajinjohtajat kilpailupaikoilla. Kentällä on yövartiointi.

3 TURVALLISUUS JA TOIMINTA HÄTÄTILANTEISSA

3.1. Ensiapu, lääkäripäivystys ja hätätoimintaohjeet

Hätänumero on 112. Hätätoimintaohjeet onnettomuuksissa ja tapaturmissa (liite 5) on nähtävillä ilmoitustaululla ja suorituspaikoilla. Kilpailun ensiavusta huolehtivat lääkäri Harri Kasanen ja Arja Kauppinen.

3.2. Ennakoitavat vaaratilanteet ja niihin varautuminen

Ruokamyrkytys

Tunnistetaan elintarvikkeiden käsittelyyn, säilytykseen ja kuljetukseen liittyvät riski-tekijät ja varmistetaan näiden tekijöiden hallinta jokaiselta ruokahuollossa ja kioskitoiminnassa olevalta henkilöltä. Ruokahuollon vastuuhenkilöillä on hygieniapassi ja hän huolehtii hygieniasta valvomalla riittävällä tiedottamisella.

Tulipalo

Nestekaasulla toimivan grillin ja lettupannun yhteyteen sijoitetaan jauhesammutin ja/tai sammutuspeitto. Tupakointi kenttäalueella on kielletty.

Saarijärven urheilukentän pukutilojen käytävien hätäpoistumistiet, niiden valojen toimivuus ja ensisammutusvälineiden sijoittelu ja toimivuus tarkistetaan. Alkusammutusvälineiden ja sammutuspeitteiden sijainti käy ilmi liitteestä 6.

Heittovälineen osuminen kentällä olijaan

Turvaetäisyys heittohäkistä pidettävä ja heittoväline on oltava kaikilla tarkkailussa koko suorituksen ajan. Huoltajia tai valmentajia eikä muitakaan ylimääräisiä henkilöitä ei saa olla kentällä. Suoritusten aikana ensiapuryhmään kuuluvia henkilöitä on urheilukentän alueella.

Liikenne- ja liikenteenohjaus

Kisapaikalle saavutaan muun muassa henkilöautoilla. Liikenteenohjauksesta vastaa liikenteestä ja turvallisuudesta vastaava. Kilpailupaikalle ja P-alueille ohjataan tienvarsiopasteilla pääväyliltä opastussuunnitelman mukaisesti. Liikenteenohjaajilla ja järjestysmiehillä on keltaiset varoitusliivit ja järjestyksenvalvojaliivit. Liikenteenohjaajat osoittavat parkkipaikat. Yleisiä liikennesääntöjä, ja

liikenteenohjaajien neuvoja ja opastusta on noudatettava. Liikenteenohjaajat huolehtivat ajoneuvojen pysäköimisestä siten, ettei niistä aiheudu haittaa liikenteen sujumiselle tai asukkaille tai vaaratilanteita, jotka altistavat liikenneonnettomuuksille. Urheilukentälle määrätetyille pelastusteille pysäköinti on kielletty, jotta pelastusajoneuvoilla on esteetön pääsy kilpailualueelle.

Luonnononnettomuudet, ukkonen ja myrskytuulet:

Saarijärven urheilukentän alueella on paljon telttoja ja katoksia. Nämä tullaan kiinnittämään huolellisesti maahan tai tukirakenteisiin mahdollisen ukkosen tai myrskyn vuoksi. Mikäli olosuhteet kilpailujen aikana muuttuvat siten, että osallistujat joutuvat välittömän hengen tai terveyden vaaran uhan alle, harkitaan kilpailujen keskeyttämistä.

3.3. Toiminta tapaturman tai onnettomuuden jälkeen

- Ilmoitus välittömästi lähimmälle toimitsijalle
- tarvittaessa hätäilmoitus numeroon 112
- ensiapu- ja pelastustoimet aloittaa ensimmäinen paikalle tuleva
- pelastuslaitoksen yksiköiden tai poliisien opastus tapahtuu järjestäjien toimesta

3.4. Tapahtuman keskeyttäminen ja evakuointi

Tapahtuman järjestäjät pitävät oikeuden kilpailun aikataulun muutoksiin. Välitöntä toimintaa vaativissa onnettomuustilanteissa tai tilanteissa, joissa on välitön uhka tapahtumaan osallistuvien hengelle tai terveydelle, kilpailunjohtaja ja liikenteestä ja turvallisuudesta vastaava tekevät päätöksen tapahtuman keskeyttämisestä. He tekevät päätöksen tapahtuman mahdollisesta jatkamisesta sen jälkeen, kun tilanne tai riski on ohi.

Evakuointipäätös annetaan välittömästi tiedoksi puhelimitse vastuuhenkilöille, jotka huolehtivat tiedon välittämisen alaisilleen. Tapahtumaan osallistuvia ohjeistetaan kuulutuksella myös järjestäjän toimesta. Osallistujia ohjeistetaan pysymään rauhallisina ja heille kerrotaan evakuoinnin syy. Järjestäjät ohjaavat tapahtuman osallistujat turvallisiin ja nopeimpiin poistumissuuntiin. Hätkokokoontumispaikkana toimii Saarijärven S-marketin parkkipaikka (Kauppakatu 2).

4 TIEDOTUS, VIESTINTÄ JA ETUKÄTEISOHJEET

4.1. Ohjeet osallistujille

Turvallisuussuunnitelma julkaistaan SM-kisojen virallisilla nettisivuilla: <http://14-15smkisat2018.fi/> ja kilpailupaikan virallisella ilmoitustaululla.

Huomioitavaa tapahtumaan osallistuville:

- Kenttäalueella liikuttaessa on oltava erityisen varovainen. Vaaratilanteita voivat aiheuttaa esim. heittovälineiden huolimaton käsittely.
- Kentälle pääsevät ainoastaan kilpailuvuorossa olevat urheilijat, ja toimitsijat. Urheilijat siirtyvät kentälle Calling – roomin kautta. Valmentajat, huoltajat ja katsojat eivät pääse kentälle.
- Yleisten liikennesääntöjen ja tapahtuma-alueen liikenteenohjaajien ohjeita on noudatettava.

Kaikki toimitsijat ohjeistetaan turvallisuuden ja hätätoimintatilanteen osalta eri vastuualueiden omissa koulutustilaisuuksissa ennen kilpailua. Jokainen vastuhenkilö vastaa oman ryhmänsä kouluttamisesta.

Kriisitilanteessa lehdistölle ja muille ulkopuolisille tahoille turvallisuuteen liittyvistä asioista tai mahdollisista kriisiasioista tiedottaa tarvittaessa kilpailunjohtaja Kari Rautava p. 040-5303777 tai turvallisuudesta vastaava Paavo Vaarala p. 040-8227380. Muut eivät saa antaa lausuntoja tilanteesta medialle.

4.2. Toimitsijoiden ja muiden työntekijöiden osaaminen ja valmiudet

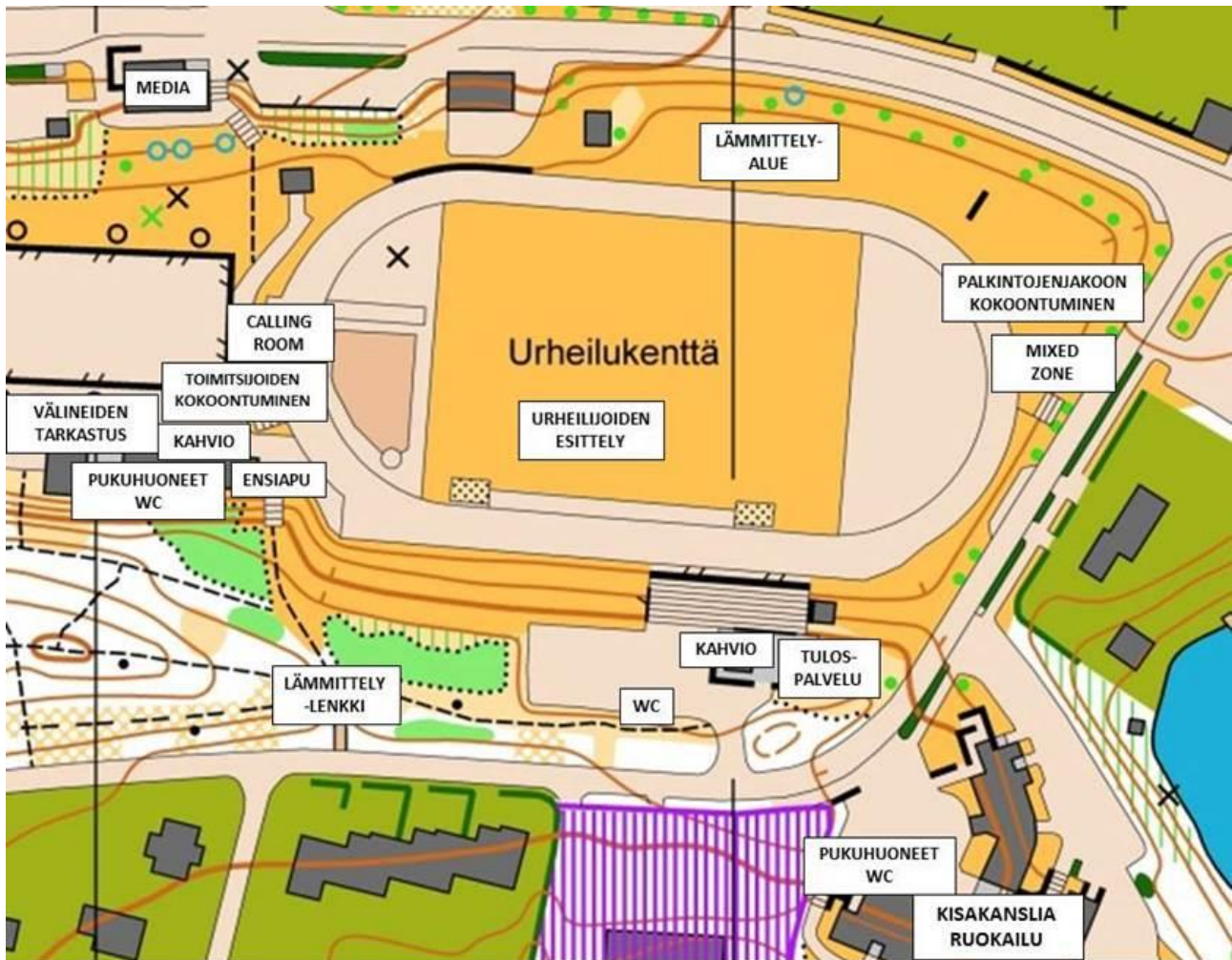
Kaikki lajijohtajat ja varajohtajat ovat koulutettuja tuomareita. Lajijohtajat kiinnittävät ryhmiensä tapaamisissa erityistä huomiota kunkin lajin mahdollisiin vaaratilanteisiin ja niiden ennaltaehkäisemiseen.

Turvallisuussuunnitelma toimitetaan kuulutusryhmälle ennen tapahtumaa. Myös kuuluttaja ohjeistetaan hätätoimintatilanteen varalta.

Liikenteenohjaajat ja toimitsijat opastavat tarvittaessa pelastushenkilökunnan mahdolliselle onnettomuuspaikalle. Liikkuminen suorituspaikoille ja niiltä pois tapahtuu lajijohtajan ohjaamana ennalta määriteltynä reittejä pitkin. Urheilijat ja toimitsijat eivät liiku kentällä itsekseen, vaan kentälle kuljetaan Calling – roomin kautta. Suorituspaikoilla on hätätoimintaohjeet ja kylmäpusseja

pikaista ensiapua varten. Suorituspaikoilla on myös juotavaa toimitsijoita varten. Suorituspaikkojen laitteiden johdot ym. sijoitetaan siten, etteivät ne aiheuta vaaratilanteita.

LIITE 1 KILPAILUALUEEN KARTTA



Kisakanslia seurakuntatalossa : Urheilutie 5 (kenttää vastapäätä)

Media nuorisotalossa: Paavontie 13

LIITE 2 KILPAILUN ALUSTAVA AIKATAULU**PERJANTAI 10.8**

13:00	P 15	moukari
	T 14	seiväs
14:00	T14/15	3000m kävely
14:30	Ensimmäisen päivän avaus	
15:05	P14/15	3000m kävely
15:10	P 14	moukari
16:30	T 14	1500m esteet
16:50	T 15	1500m esteet
17:00	T 14	keihäs
17:10	P 14	1500m esteet
17:30	P 15	1500m esteet
	T 15	seiväs
18:30	T 14	300m aj lk
18:50	T 15	300m aj lk
19:00	T 15	keihäs
19:10	P 14	300m aj lk
19:30	P 15	300m aj lk

LAUANTAI 11.8

9:30	P 14	pituus
	T 14	80m aj ae
	T 14	moukari
9:45	T 15	80m aj ae
9:55	T 14	pituus
10:00	P 14	kuula
10:15	P 15	korkeus
10:15	P 15	100m aj ae
10:35	P 14	100m aj ae
11:00	T 14	80m aj ve
11:15	T 15	80m aj ve
11:30	P 15	kuula
11:35	P 15	100m aj ve
11:45	P 14	100m aj ve
12:00	P 15	100m ae
12:20	P 14	100m ae
12:45	T 15	100m ae
12:50	T 15	moukari
12:55	P 15	pituus
13:00	Toisen kilpailupäivän avaus	
13:10	T 14	100m ae
13:30	T 14	kuula
13:45	P 15	100m ve
13:55	P 14	100m ve
14:05	T15	100m ve
14:15	T14	100m ve
14:00	P14	korkeus
14:35	P 15	100m aj lk
14:45	P 14	100m aj lk
15:05	T 15	80m aj lk
15:15	T 14	80m aj lk
15:30	T 15	pituus
15:40	P 15	100m lk
15:50	P 14	100m lk
15:55	P 15	keihäs
16:00	T 15	100m lk
16:10	T 14	100m lk
16:15	T 15	kuula
16:30	P 15	800m
17:05	P 14	800m
17:25	P 14	keihäs
17:40	T 15	800m
18:15	T 14	800m

SUNNUNTAI 12.8

9:00	T 14	kiekko
9:30	T 15	3-loikka
10:00	P 15	seiväs
	T 14	korkeus
10:35	P 15	300m ae
11:00	P 14	300m ae
11:25	T 15	300m ae
11:40	P 14	3-loikka
11:50	T 14	300m ae
12:00	P 14	kiekko
12:00	Kolmannen päivän avaus	
13:00	P 15	2000m
13:30	T 14	3-loikka
13:35	P 14	2000m
13:45	P 14	seiväs
14:00	P 15	kiekko
14:15	T 15	2000m
	T 15	korkeus
14:50	P 15	3-loikka
14:55	T 14	2000m
15:50	P 15	300m lk
	T 15	kiekko
16:05	P 14	300m lk
16:20	T 15	300m lk
16:35	T 14	300m lk

LIITE 3 KILPAILUN VASTUUHENKILÖT

Rautava Kari	Kilpailun johtaja	040-5303777
Messala Matti	Järjestelytoimikunnan puheenjohtaja	040-0901771
Valkola Katja	Pääsihteeri	050-0880067
Tapper Jyrki	Tekninen johtaja & välineiden tarkistus	050-5837198
Huuskonen Pauli	Tuomarineuvoston puheenjohtaja	040-5050259
Rinne Minna	Calling Room	040-8272629
Liimatainen Piritta	Kahvio	040-3524148
Kasanen Harri	Ensiapu	040-3201537 (vain kilp. ajan)
Kynnäs Anu	Kisakanslia	040-5514819
Rinne Minttu	Mized-Zone	044-3132722
Haapakoski Heidi	Palkinnot	040-7500050
Viikilä Esa	Tietoliikenne	040-0685817
Vaarala Paavo	Turvallisuustiimi	040-8227380

LIITE 4 LIIKENTEEN OHJAUSUUNNITELMA

LIITE 5 HÄTÄTOIMINTAOHJE ONNETTOMUUKSISSA JA TAPATURMISSA

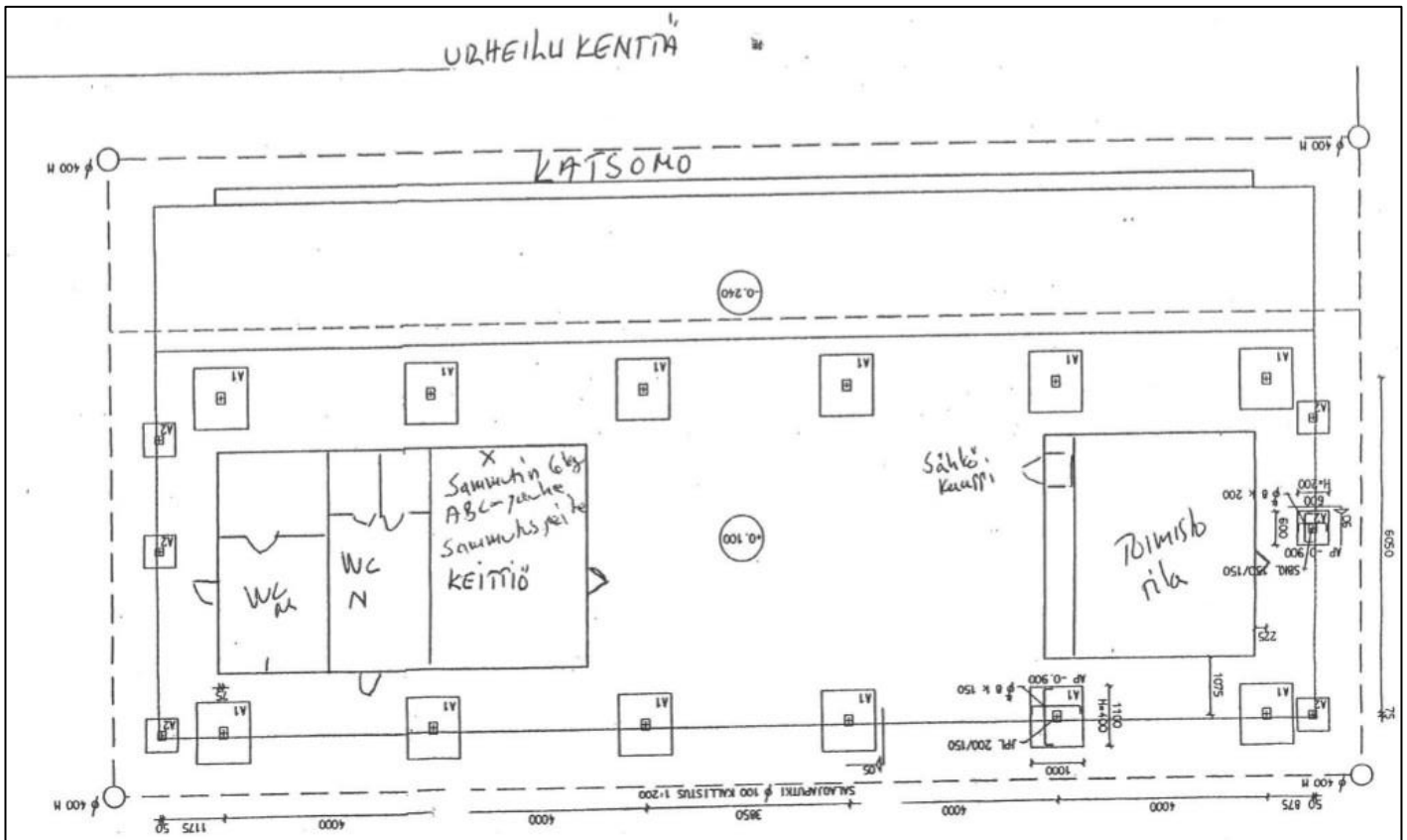
Tee ilmoitus yleiseen hätänumeroon **112** heti, kun toteat loukkaantuneen tai sairastuneen tarvitsevan ammattiapua.

- kerro kuka olet ja mistä soitat
- kerro mitä on tapahtunut
- kerro tarkka osoite ja tapahtumapaikkakunta
- vastaa sinulle esitettyihin kysymyksiin
- toimi annettujen ohjeiden mukaan
- lopeta puhelu vasta saatuasi siihen luvan

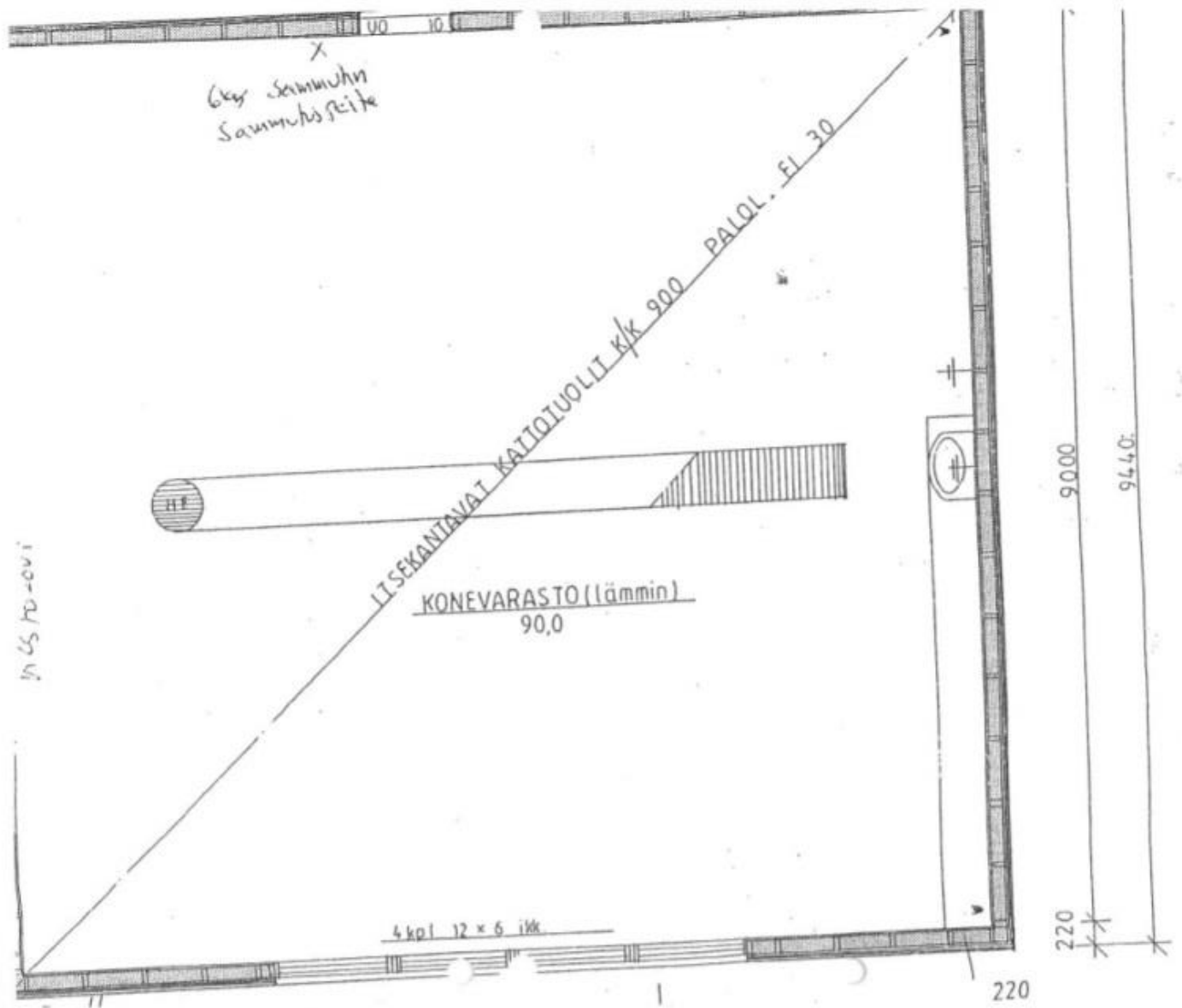
- Jokainen on velvollinen antamaan ensiapua sitä tarvitseville.
- Ilmoita hätätilanteista toimitsijoille.
- Ensiapuvälineitä on alueella olevalla ensiapuryhmällä.
- Käsiammuttimia on ensiapupisteessä, pukuhuonerakennuksen varastossa ja kahvioiden välittömässä läheisyydessä.

LIITE 6 ALKUSAMMUTUSVÄLINEIDEN JA SAMMUTUSPEITTEIDEN SIJAINTI

Urheilukentän keittiörakennuksen pohjapiirros.



Urheilukentän konevaraston pohjapiirros



Urheilukentän pukuhuonerakennuksen pohjapiirros

